



Association Droit Au Vélo

23, rue Gosselet 59000 Lille

Tél : 03 20 86 17 25

Courriel : adaville@nordnet.fr

## Prudence et respect mutuel !

Si le risque d'accident est très faible, un temps d'adaptation reste nécessaire. Aussi courtoisie et vigilance sont de rigueur.

### Automobilistes

Avant de traverser ou de vous engager dans une rue dotée d'un contresens pensez à regarder dans le sens de circulation réservé aux cyclistes. Vérifiez qu'aucun cycliste n'arrive avant d'ouvrir votre portière. Ne stationnez pas sur l'aménagement cyclable : c'est interdit ! Enfin, modérez votre vitesse.



### Cyclistes

Le danger vient surtout des usagers qui surgissent sur les côtés en ne regardant que du côté d'où viennent les voitures : un piéton qui traverse, un automobiliste qui sort d'une cour privée ou d'une place de stationnement...

N'hésitez pas à donner un coup de sonnette amical pour rappeler votre présence et au besoin préférez céder le passage plutôt que de risquer l'accrochage.

### Piétons

Avant de traverser, n'oubliez pas que les cyclistes circulent dans les deux sens. Ne vous fiez pas à vos seules oreilles, un vélo bien entretenu ne fait pas de bruit.

## 4 types de contresens cyclables :

### Cohabitation

Dans les zones 30 et aires piétonnes où le trafic motorisé est lent et faible.

La présence de cyclistes à contresens est seulement signalée par des panneaux à l'entrée de la rue, sans délimiter un espace spécifique.



### Bandes cyclables

L'espace de circulation des cyclistes à contresens est délimité par une bande blanche discontinue de peinture sur la chaussée. (voir la photo en 1ère page : rue Massena à Lille)



### Pistes cyclables

L'espace de circulation des cyclistes à contresens est séparé physiquement du trafic automobile.

Rue Léon Salembien à Tourcoing

### Couloirs bus

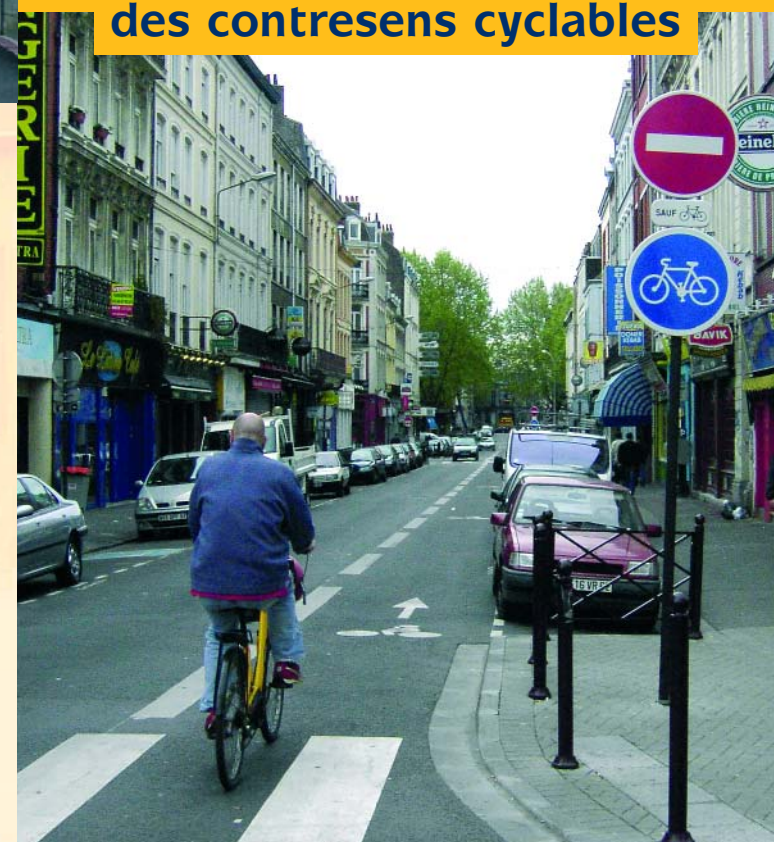
Les cyclistes sont autorisés à emprunter les couloirs bus notamment quand ceux-ci sont à contresens.

### Pour en savoir plus :

S. Asencio, Y. Giess, F. Héran, 2002, *Les contresens cyclables. Avec présentation de 73 cas français*, FUBicy, ADEME, Sécurité routière, Strasbourg, 200 p. <http://fubicy.org>

## Le bon sens des contresens

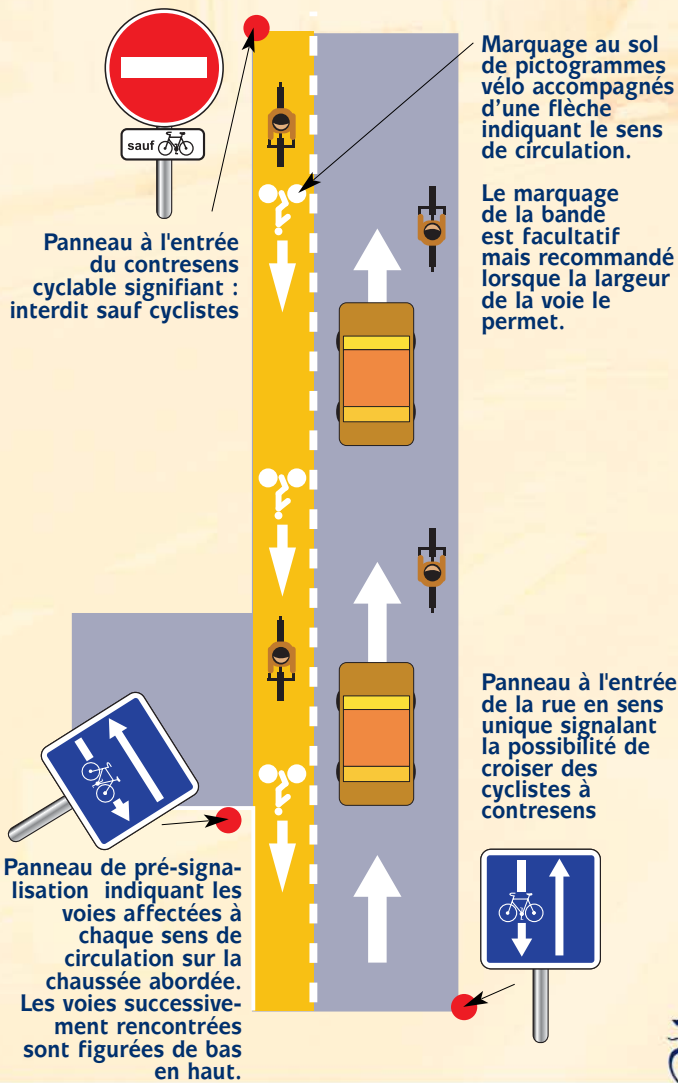
Pour un bon usage des contresens cyclables



# Qu'est-ce qu'un contresens cyclable ?

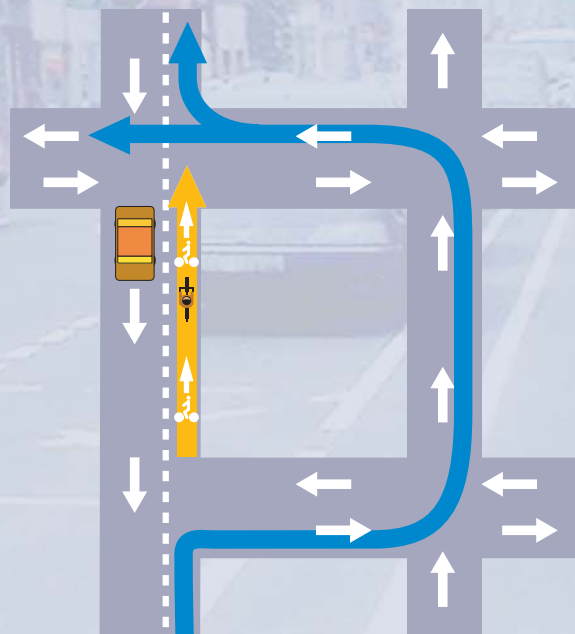
Sur le plan réglementaire, c'est une "voie à double sens dont un sens est exclusivement réservé à la circulation des cycles non motorisés" (CERTU)  
Les cyclomoteurs y sont interdits.

## Panneaux et marquages réglementaires Une signalétique particulière



# Les avantages des contresens

Les sens uniques ont d'abord été créés pour l'automobile : pour résoudre les difficultés de croisement, fluidifier le trafic ou augmenter le nombre de places de stationnement.



Quand les sens uniques sont indispensables, la circulation des cyclistes peut être facilitée par la création de contresens cyclables.

## Avantages pour les cyclistes :

- réduction sensible des distances,
- meilleure lisibilité des itinéraires,
- plus grande perméabilité des quartiers,
- et surtout sécurité accrue, car les contresens permettent souvent d'éviter de grands axes ou des tourne-à-gauche dangereux.

Les autres usagers profitent aussi d'une meilleure sécurité, grâce à la réduction de la vitesse des véhicules motorisés.

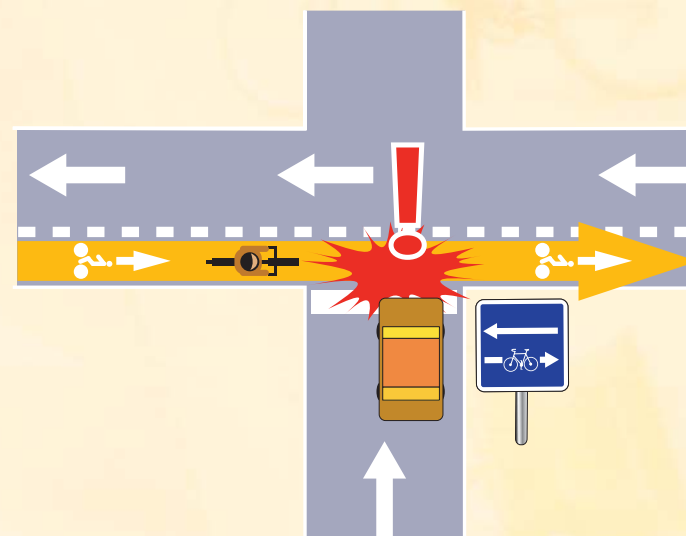
# Un aménagement très sûr

Le contresens cyclable fait peur. C'est pourtant un aménagement très sûr, très répandu en Europe du Nord – notamment en Belgique – et aussi à Strasbourg. Depuis peu, il se développe sur la métropole lilloise.

Les analyses d'accidents montrent que le risque d'accident frontal – où le cycliste à contresens heurte de front le véhicule venant en face – est quasi nul. Les usagers se voient mutuellement en se croisant et ralentissent.

En cas d'ouverture inopinée d'une portière de voiture, le cycliste heurte le plat de la portière qui se referme sur elle-même.

Le danger vient des traversées et des entrées et sorties des contresens.



## Conflit type :

Le cycliste a la priorité mais l'automobiliste regarde que d'un côté, préoccupé uniquement par l'arrivée des voitures.

Il oublie le cycliste à contresens.

